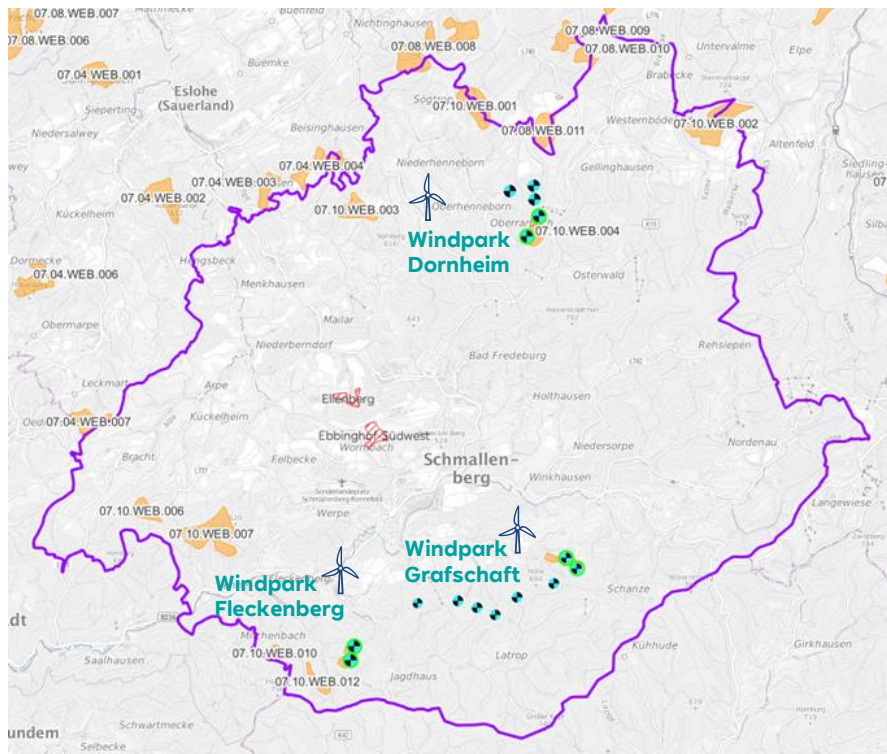


# 1 Projekte im städtischen Gebiet im Überblick

## RWE-Erneuerbare-Energien-Projekte in Schmallenberg

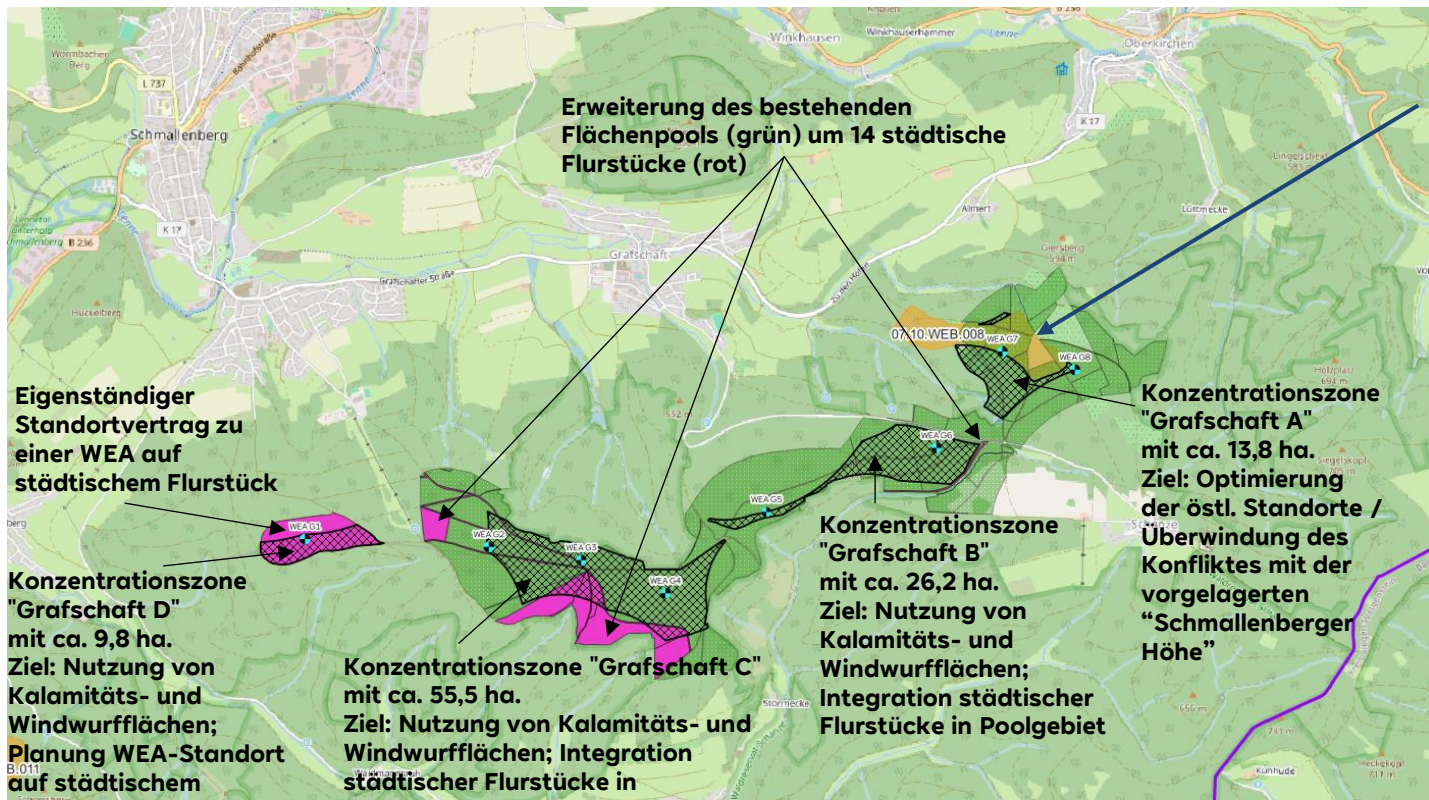


### Kriterienkatalog / Tätigkeiten

- 1.000m Abstand zu Wohnsiedlungen gem. Flächennutzungsplan / (Ortsabrundungs-) Satzungen
- Planung der Windparks auf Waldflächen mit überwiegend Nadelgehölzen: WEA-Standorte auf Nadelwald- und Kalamitätsflächen, teils auf Weihnachtsbaumkulturflächen
- Avifauna-Untersuchungen in 2024, 2025 & 2026: Keine artenschutzrechtlichen Konflikte festgestellt
- Standorte außerhalb von Naturschutz-, FFH- & Vogelschutzgebieten (Natura-2000) sowie Biotopen
- Berücksichtigung von Abständen zu vorhandener Infrastruktur
- Abschluss von Nutzungsverträgen mit Flächeneigentümern bereits in den Jahren 2023 & 2024

# 2 Vorgesehene RWE-Windenergieprojekte für eine Positivplanung

## 2.1 Schmallenberg-Grafschaft: Mögliche Konzentrationszonen & Pachtmodelle



Erweiterung des bestehenden Flächenpools (grün) um 14 städtische Flurstücke (rot)

Eigenständiger Standortvertrag zu einer WEA auf städtischem Flurstück

Konzentrationszone "Grafschaft D" mit ca. 9,8 ha.  
Ziel: Nutzung von Kalamitäts- und Windwurfflächen;  
Planung WEA-Standort auf städtischem Flurstück

Konzentrationszone "Grafschaft C" mit ca. 55,5 ha.  
Ziel: Nutzung von Kalamitäts- und Windwurfflächen; Integration städtischer Flurstücke in Poolgebiet

Konzentrationszone "Grafschaft B" mit ca. 26,2 ha.  
Ziel: Nutzung von Kalamitäts- und Windwurfflächen; Integration städtischer Flurstücke in Poolgebiet

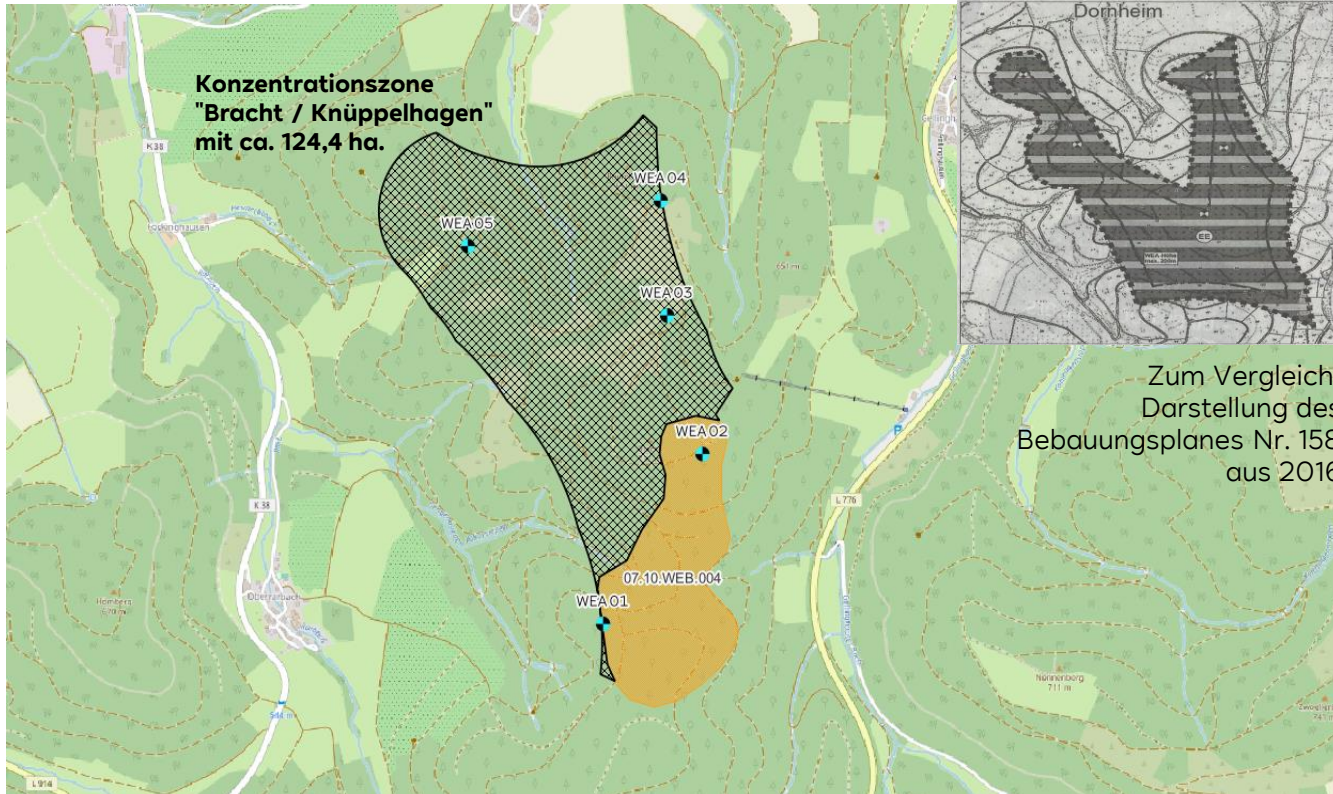
Konzentrationszone "Grafschaft A" mit ca. 13,8 ha.  
Ziel: Optimierung der östl. Standorte / Überwindung des Konfliktes mit der vorgelagerten "Schmallenberger Höhe"

Arrondierung des Windenergiebereiches 07.10.WEB.008 aus dem Regionalplan

(19. Änderung des Regionalplans Arnsberg – Teilabschnitt Kreis Soest & Hochsauerlandkreis)

# 2 Vorgesehene RWE-Windenergieprojekte für eine Positivplanung

## 2.2 Schmallenberg-Dornheim



Arrondierung des  
Windenergie-  
bereiches  
07.10.WEB.004  
aus dem  
Regionalplan  
(19. Änderung des  
Regionalplans Arnsberg –  
Teilabschnitt Kreis Soest &  
Hochsauerlandkreis)

Zum Vergleich:  
Darstellung des  
Bebauungsplanes Nr. 158  
aus 2016